

Animations Nature



Éduquer

Sensibiliser

Expérimenter

Observer

Apprendre



 **Conservatoire
du littoral**

RENSEIGNEMENTS

Comment nous rejoindre ?



Les petits plus...

- Aire de pique-nique et toilettes à l'entrée du site
- Sentier 2,5 km labellisé 4 handicaps



Contact

Camille FOURETS, animatrice nature
Maison de la Nature - Chemin des étangs - 34970 LATTES
Tél. : 04.67.22.12.44 - e-mail : nature@ville-lattes.fr
Site: www.ville-lattes.fr/maisondelanature

Pour qui ?

- Etablissements scolaires
- Accueils de loisirs
- Groupes organisés
- Groupes de personnes en situation de handicap (IME-FOC -Associations...)

Quand venir ?

Sur réservation : toute l'année,
du mardi au vendredi.

Tarifs

- 5 € la demi journée/enfant
- 8 € la journée/enfant
- 80 € la demi journée/groupe d'adultes
- Gratuit pour les écoles et l'ALSH de la commune

Maison de la Nature



Du site
naturel
protégé du
Méjean



Lattes, la vie naturellement.

QUI SOMMES NOUS ?

La Maison de la Nature se situe à 8 km de Montpellier, sur le site Naturel Protégé du Méjean.



C'est un espace remarquable abritant une faune et une flore variées, dans une mosaïque de milieux : lagune, sansouïre, roselière, près salés ...

Le site naturel a été protégé, en 1985, grâce au Conservatoire du Littoral et à la commune de Lattes.

La Maison de la Nature, service communal, a été créée en 1993.



POUR UNE ANIMATION

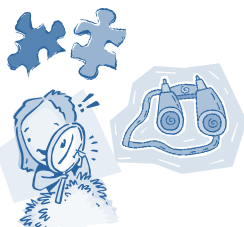


Contactez-nous :

- Nous étudierons en amont vos objectifs pédagogiques
- Nous choisirons ensemble une ou plusieurs animation(s) adaptée(s) au(x) public(s) dans le cadre du projet que vous souhaitez développer
- Nous déciderons d'un calendrier des dates d'animations
- Et s'il y a lieu, nous définirons le rôle des accompagnateurs

L'animation se déroulera :

- A la journée (de 9h à 16h)
- A la demi journée pour une durée de 2h (de 9h à 11h le matin et de 14h à 16 h l'après-midi)



Nous fournissons :

- les outils pédagogiques (puzzles, jeux..)
- le matériel d'observation (loupes, jumelles...)
- les instruments de mesure/prélèvement (épuisettes, salinitest...)
- un exemplaire des carnets de terrain à photocopier pour la sortie

Prévoyez :

- une trousse de secours

- une tenue adéquate au terrain et à la saison (*casquette, gourde, crème solaire ou bottes, imperméable, vêtement chaud*)
- les photocopies des carnets de terrain
- que les accompagnateurs peuvent être référent d'un atelier pédagogique



Et si le planning d'animation est complet ?

Vous pouvez venir en visite libre en faisant une demande, par mail ou par téléphone auprès de nos services.

LES APPROCHES PEDAGOGIQUES

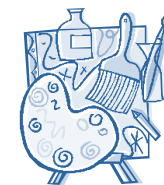
Nous souhaitons faire vivre des situations permettant d'engendrer des réflexions sur l'environnement et l'écocitoyenneté, par différentes approches :



Ludique :

S'approprier un milieu naturel par le jeu

Artistique :
Apprendre en développant son esprit créatif



Sensorielle :

Créer une rencontre privilégiée avec le milieu, tout en développant ses capacités d'observations et d'attentions



Scientifique :

Se familiariser au milieu naturel en appliquant une découverte scientifique

